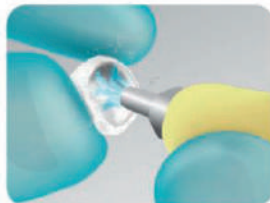


PROTOCOLO DE CEMENTACIÓN



1. Prueba Intraoral.
Revisar la superficie oclusal y proximal entre prótesis y dientes. Suavizar la superficie si fuera necesario.



2. Limpiar y secar.
Limpiar los restos de saliva con agua en spray o alcohol y secar adecuadamente con aire hasta que desaparezca cualquier resto de humedad.



3. Silanización.
Antes de la cementación, aplicar imprimación de silano (que contenga 10 MDP) y secar durante 60 segundos.



4. Cementación.
Aplicar cemento de resina adhesiva o autoadhesivo de alto rendimiento.



5. Restauración final.
Mantener las restauraciones en su lugar hasta que el cemento polimerice. Eliminar en el proceso el exceso de cemento.

Zirconia Etchant Cloud System

"Zirconia Etchant Cloud System" Está indicado para el grabado de prótesis elaboradas en ZrO₂ de manera sencilla y segura.



INDICACIONES

Inlay, Onlay, coronas, veneer, puentes elaborados en ZrO₂.
Todo tipo de prótesis de ZrO₂ con baja retención

CARACTERÍSTICAS Y BENEFICIOS

Seguridad [Safe Shell & Neutralizer]
HF en baja concentración [9%]
Fácil de usar [Module package]
Excelente grabado de la superficie
En ángulos de contacto de bajo grado proporciona mayor fuerza de unión al cizallamiento con cementos en base a resina [Humectabilid]

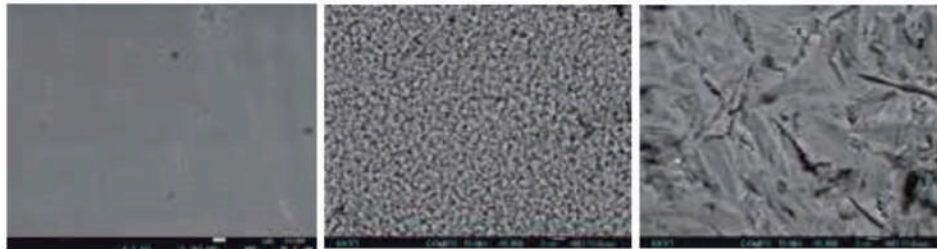
PRESENTACION

Safe Shell X 1
Cloud Pack(Heater, 5g) X 20
ZR Neutralizer(50ml) X 2
Zirconia Etchant(5ml) X 2
Disposable Tip X 20
HF & pH Indicator X 1

VENTAJAS DEL GRABADO DE ZIRCONIA

Superficie más estable y uniforme que aplicando arenado.

Análisis de micro-superficie (Antes del grabado / Zir Etchant Cloud System / Arenado)

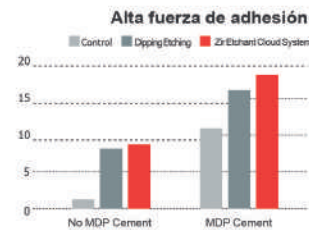
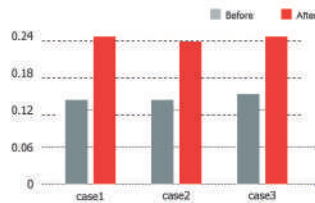


Antes del grabado

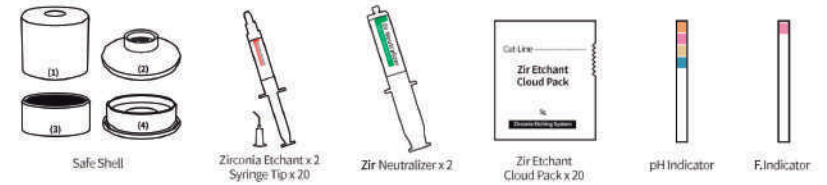
Zirconia Etchant Cloud System

Arenado Al₂O₃

La alta fuerza adhesiva que soluciona problemas clínicos en (descementados y roturas)



INSTRUCCIONES DE USO



Instrucciones de Uso

- 1) Prepare Zir Etchant Cloud System & Zirconia
- 2) Tras protegese con mascarilla y guantes aplique Zirconia Etchant e la zona que necesite
- 3) Coloque la zirconia tratada en el Safe Shell (3)
- 4) Rellene con agua hasta la marca del Safe Shell (4)
- 5) Abra Zir Etchant Cloud Pack, sumérjalo en el agua contenido en Safe Shell (4) y ensamble Safe Shell inmediatamente
- 6) Ensamble de forma ordenada el Safe Shell (4), (3), (2) y (1)
- 7) Bloquee Safe Shell (4) y (1) haciendo coincidir la marca
- 8) Aplique Zir Neutralization Gel en la parte superior de la chimenea del Safe Shell (1)
- 9) La reacción se llevará a cabo durante 10 min hasta que el grabado sea completo
- 10) Cuando el grabado sea completado introducir agua corriente durante 30 seg en el Safe Shell
- 11) Una vez desmontado el Safe Shell, sacar y limpiar la Zirconia
- 12) La Zirconia grabada será limpiada en ultrasonidos o con vapor y secada con aire